

speciální kabely / special cables



FLES



FLES

8.5 (20)

Značení Cable codes

- FL – elektrostatické stínění
static shield
- E – PE plášť
PE sheat
- S – samonosné provedení
self supporting cables

Specifikace Specification

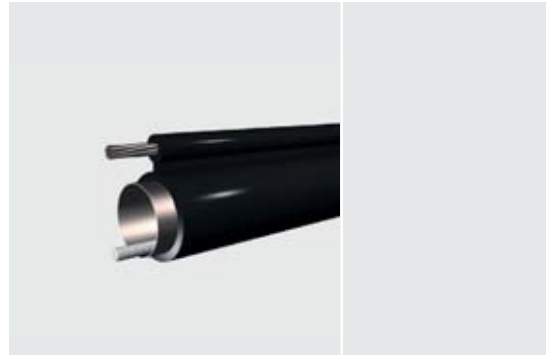
technické dojednání / *technical agreement*

Použití Application

- nosný prvek pro zavěšení kabelů na krátké vzdálenosti
- for drawing and supporting optical fibre cables

Konstrukce Make up

- nosný prvek – Fe kord 3,15 nebo 4,32 mm
- zatahovací prvek – POP motouz
- trubka – podélně položená Al páska, oboustranně
kaširovaná PE
- *Supporting element – steel cord 3.15 or 4.32 mm*
- *Retractable element – POP twine*
- *Pipe – lenghtways laid aluminum tape, PE laminated
on both sides*



Provozní podmínky Environmental conditions

Přípustné teploty pro pokládku a montáž <i>Temperature ranges for laying and assembly</i>	-5 °C ÷ +50 °C
Provozní a skladovací teploty <i>Operation and store temperatures</i>	-30 °C ÷ +70 °C
Nejmenší dovolený poloměr ohybu <i>Permitted minimum bending radius</i>	min. 10D
Životnost kabelů <i>Cable lifetime</i>	min. 30 let min. 30 years

D – průměr kabelu nad pláštěm / *outside cable diameter*

Balení Packing

- na bubnech / *on drums*

Typ trubky průměr	Průměr nosného prvku	Nosnost	Vnitřní průměr	Vnější průměr	Maximální výška
<i>Pipe type diameter</i>	<i>Supporting element diameter</i>	<i>Strength</i>	<i>Internal diameter</i>	<i>External diameter</i>	<i>Maximal height</i>
	(mm)	(kN)	(mm)	(mm)	(mm)
FLES 8,5	3,15	7	8,5	14	23,5
FLES 20	4,32	15	20	26	38,5

