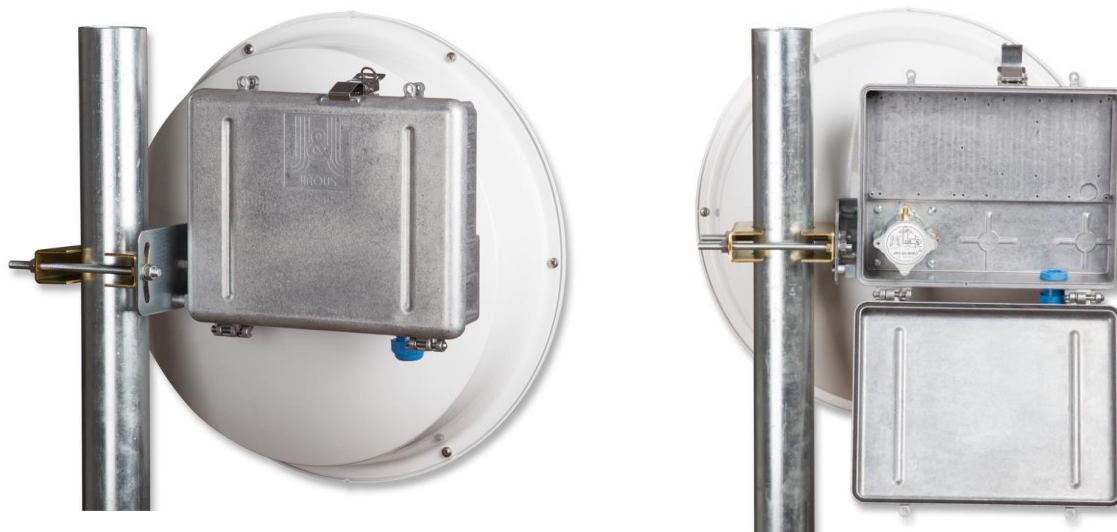


GentleBOX JR-250 Alu

Technické parametry:

Vnitřní rozměry	246 x 185 x 61/50 mm
Materiál	Hliníková slitina s vysokou korozní odolností
Hmotnost boxu	1,5 kg
Rozměr/hmotnost balení	285 x 285 x 95 mm / 1,7 kg

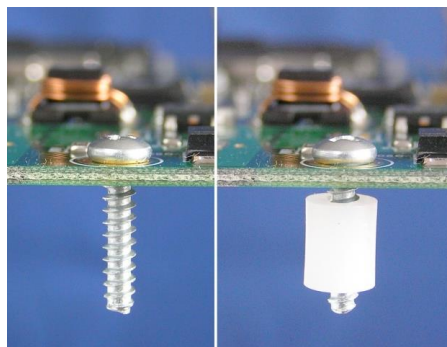


Specifikace:

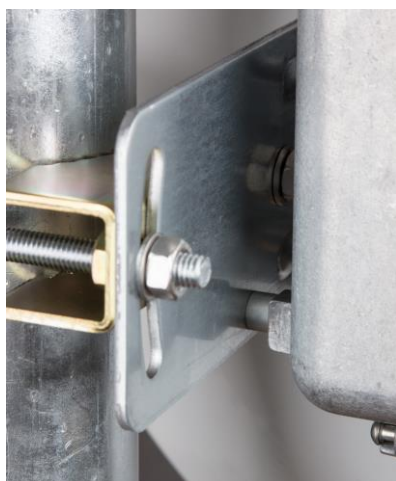
- GentleBOX JR-250 je kompletní kovový venkovní box pro AP, RouterBOARDY a další elektroniku a **je přímo určen k montáži na antény JRC-xx MIMO a JRB-xx MIMO**
- kovové tělo zaručuje **vysokou odolnost proti elektromagnetickému rušení, zvýšenou ochranu proti blesku a ochranu proti vlhkosti**
- součástí balení jsou kabelové průchodky zajištěné proti protáčení
- **kabelová průchodka M20** pro kabely \varnothing 4 - 10 mm vhodná k provlečení konektoru RJ-45
- možnost osadit až 10 průchodek (středový děr pro vrtání jsou naznačeny)
- V boxu je příprava pro snadnou montáž desek MikroTik: RB411, RB911, RB912, **RB433, RB493, ostatní pomocí vloženého plechu (volitelné příslušenství, není součástí balení)**



Panty s dorazem pro ochranu průchodek



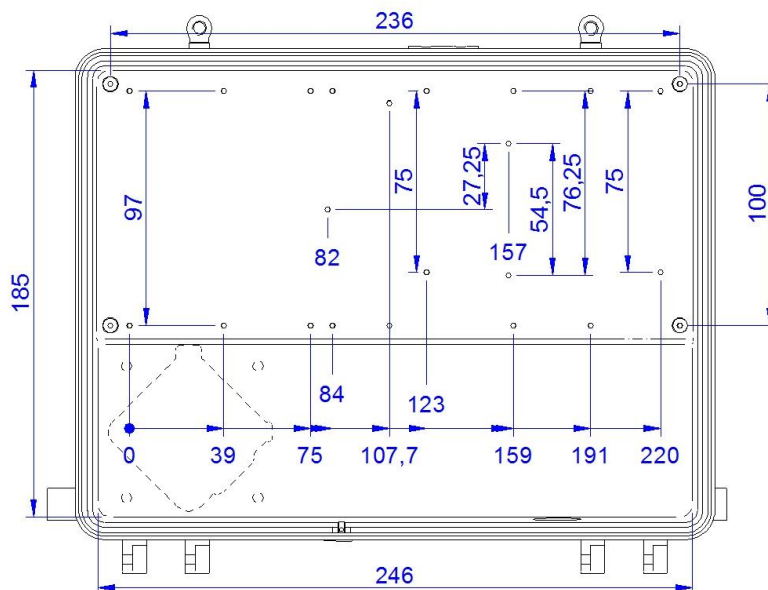
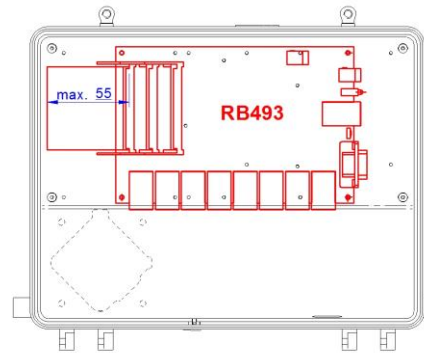
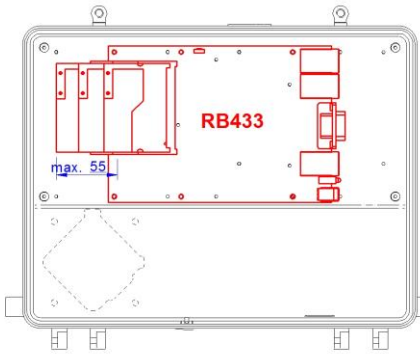
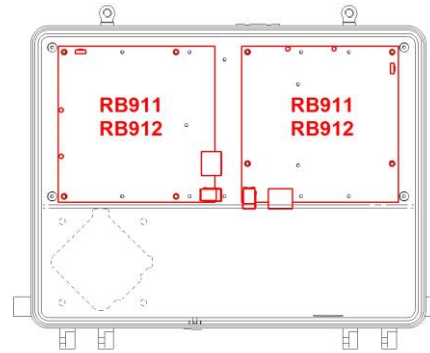
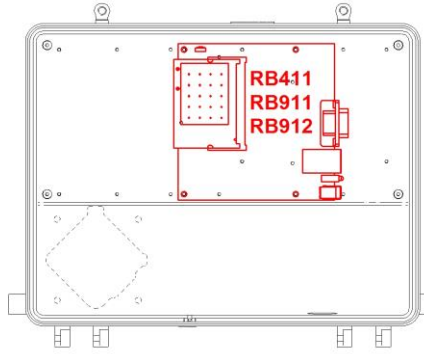
Součástí balení jsou šrouby pro uchycení elektroniky a samodržící plastové distanční sloupky (8/8 ks)



Zpevněná montáž přidáním bočním šroubem



GentleBOX JR-250 Alu



Objednací kód:

JE – 250 L2C

JE – box pro montáž na stožár
JR – box pro antény JRC-xx and JRB-xx MIMO

L – zavírání sponou
S – zavírání šrouby

pouze JE -250
C – instalace hadicovou sponou
T – instalace třmeny

250 – velikost boxu

2 – počet kabelových průchodek

Dostupné varianty:

- **JR-250 S1** - zavírání **neztratnými šrouby**, jedna kabelová průchodka



- **JR-250 L1** - zavírání sponou, jedna kabelová průchodka

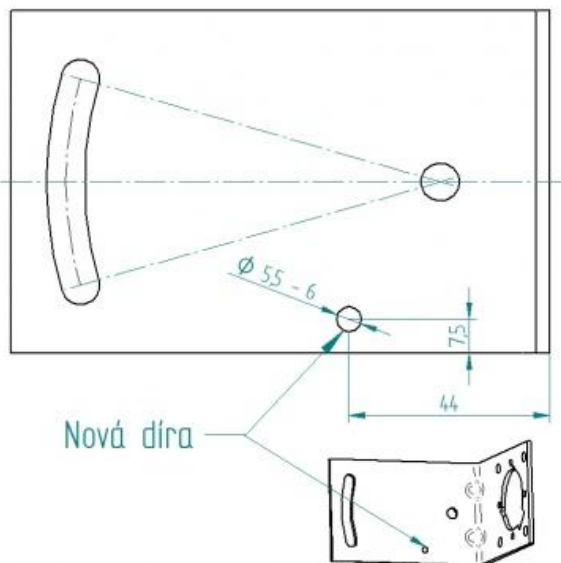


- možnost dalších variant dle domluvy

GentleBOX JR-250 Alu

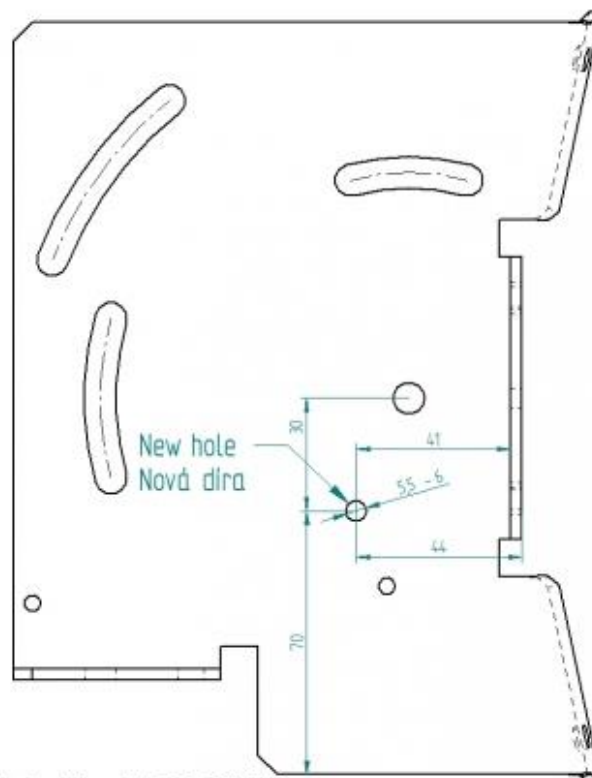
Montáž na antény se starším typem držáku:

- do starších držáků antén vyvrtejte díru \varnothing 5,5 – 6 mm (nebo lze zakoupit samostatně nový držák)



Hole in old bracket JRC-24 / EX
for assembling with GentleBox JR-250 Alu

Úprava staršího držáku JRC-24 / EX
pro montáž GentleBoxu JR-250 Alu



Hole in old bracket JRC-29 / EX
for assembling with GentleBox JR-250 Alu

Úprava staršího držáku JRC-29 / EX
pro montáž GentleBoxu JR-250 Alu



www.jirous.com

GentleBOX JR-250 Alu

Vhodný pro:

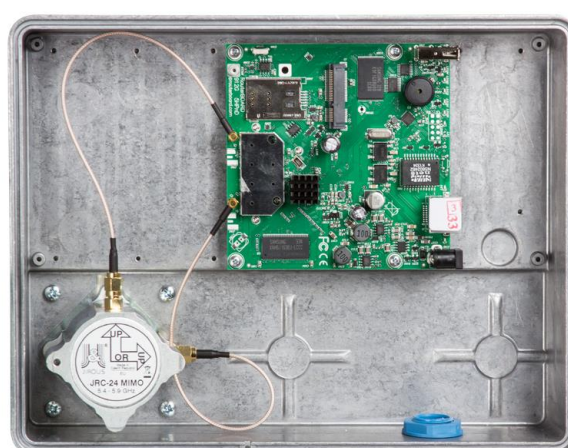
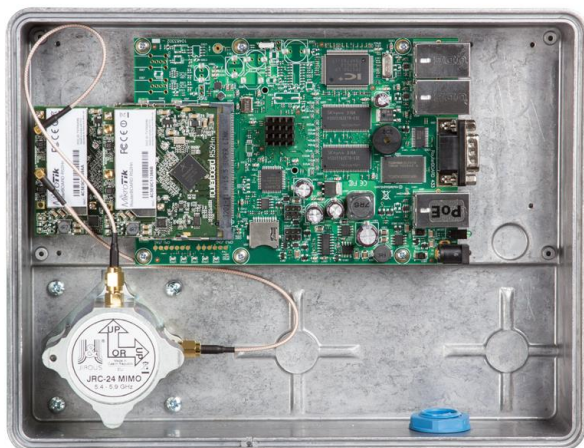
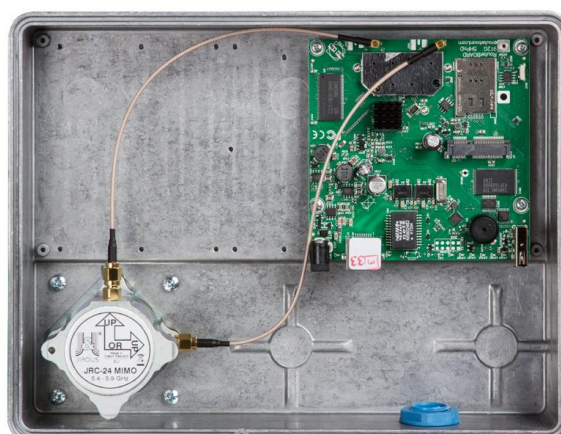
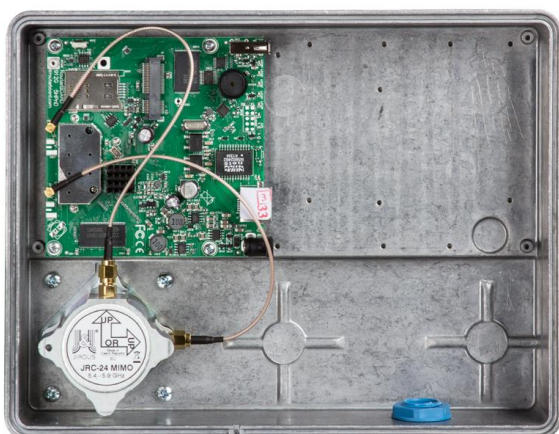
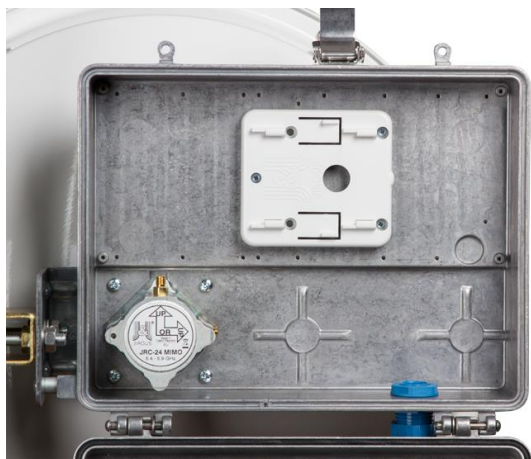
- [Parabolická anténa JRC-24](#)
- [Parabolická anténa JRC-24 MIMO](#)
- [Parabolická anténa JRC-24 EXTREM](#)
- [Parabolická anténa JRC-24 EX MIMO](#)
- [Parabolická anténa JRC-29](#)
- [Parabolická anténa JRC-29 MIMO](#)
- [Parabolická anténa JRC-29 EXTREM](#)
- [Parabolická anténa JRC-29 EX MIMO](#)



www.jirous.com

GentleBOX JR-250 Alu

Fotogalerie:



Contact:

info@jirous.com